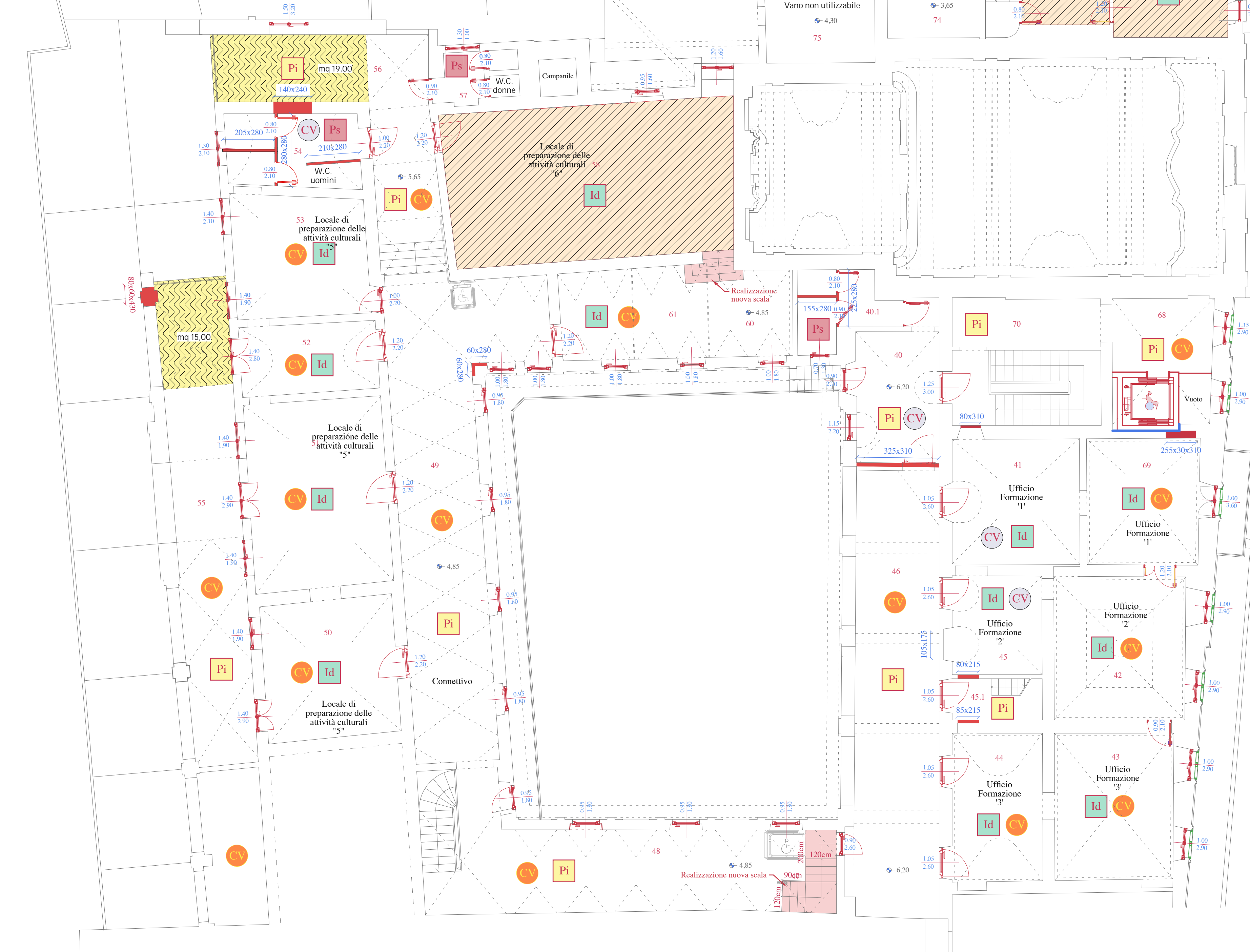


Alzata in granito grigio sardo di cm 10

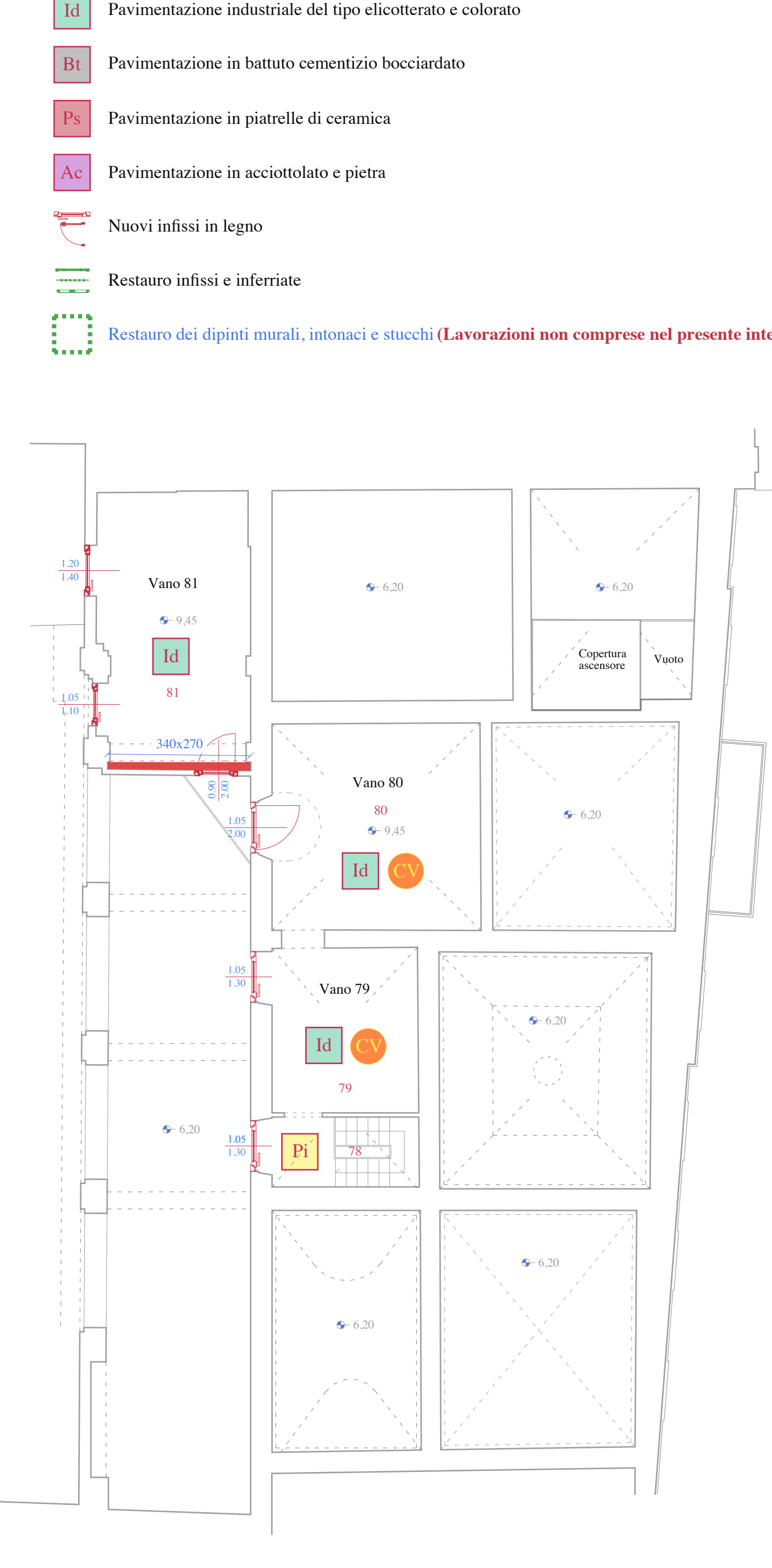
PIANTA PIANO INTERRATO



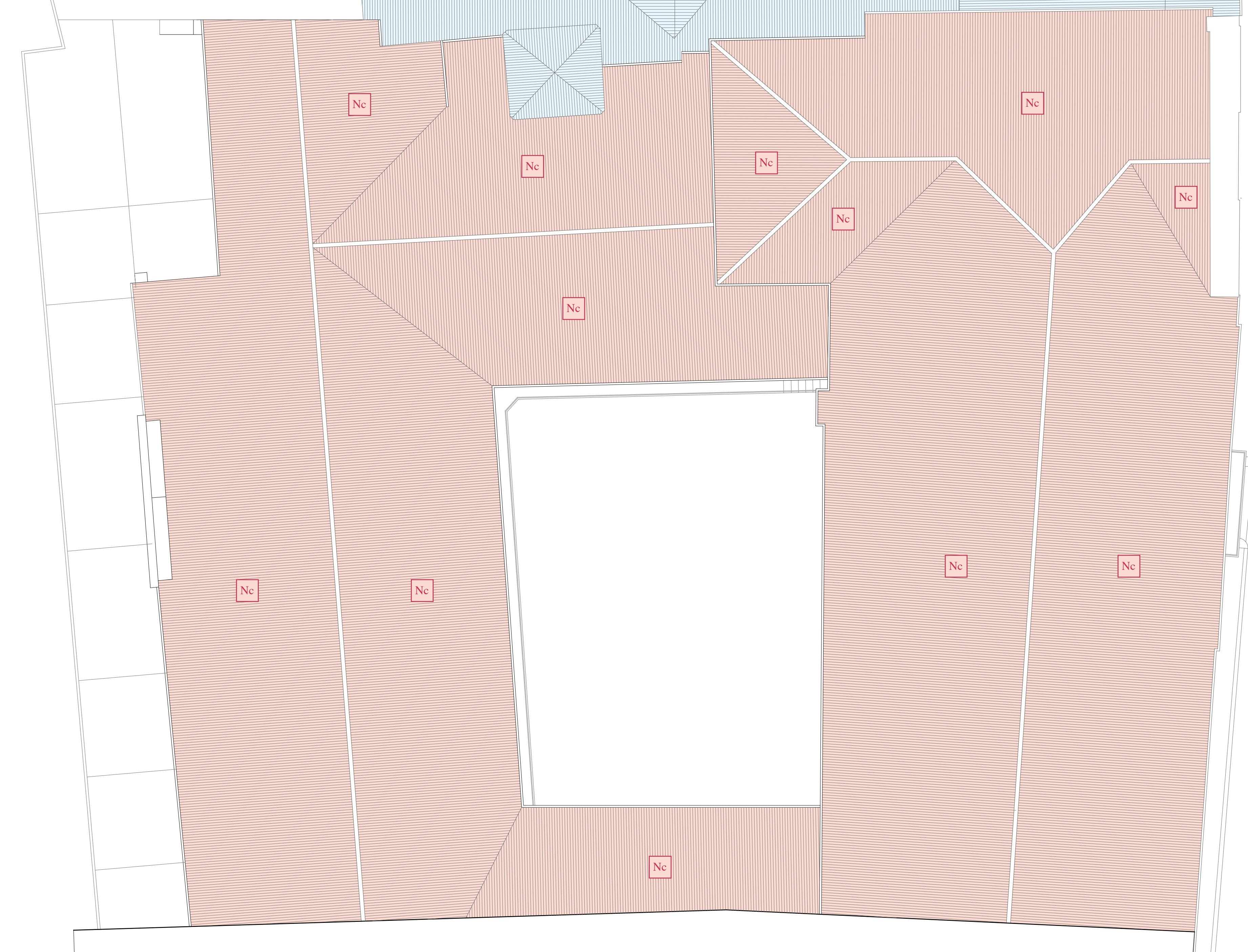
PIANTA PIANO TERRA



PIANTA PIANO PRIMO



PIANTA PIANO SECONDO



PIANTA COPERTURE

- Rinforzo sistema voltato con cappa in cls armata
- Consolidamento sistema voltato con elementi in fibre di carbonio
- Consolidamento di murature mediante placaggio
- Nuova muratura
- Nuova volta in laterizio
- Nuovo solaio in legno
- Nuova struttura di copertura e parziale riutilizzo dei coppi
- Restaurato della pavimentazione esistente
- Pavimentazione in pietra
- Masselli autobloccanti in cls
- Pavimentazione industriale del tipo elicoterista e colorato
- Pavimentazione in battuto cementizio bocciardato
- Pavimentazione in piastrelle di ceramica
- Pavimentazione in acciottolato e pietra
- Nuovi infissi in legno
- Restaurato infissi e inferriate
- Restaurato dei dipinti murali, intonaci e stacchi (Lavorazioni non comprese nel presente intervento)

Coperture non oggetto d'intervento



CITTA' DI VERCELLI
Settore Sviluppo Urbano ed Economico



LAVORI DI RESTAURO CONSERVATIVO DELL'IMMOBILE DENOMINATO "EX MONASTERO DI SAN PIETRO MARTIRE"

Well Tech s.r.l.
CERTIFICATA ISO 9001
Via San Giacomo 11 - 10121 Torino
Tel. 011 5452289 - Fax 011 5454040
Email: info@welltech.it - P.IVA 01507440010

Well Tech s.r.l.
Il Direttore Tecnico:
Dott. Arch. Calogero Baldo

Gruppo di lavoro:
Arch. Calogero Baldo
Ing. Salvatore Lombardo
Ing. Salvatore Morando
Arch. Domenico Strocchi
Arch. Filippo Morando
Geom. Massimo Giganti

PROGETTO DEGLI INTERVENTI
Piante con indicati gli interventi

PROGETTO	Scala	Formato	Alt.	Ediz.	Rev.
W	T	0	0	D	1
8	3	1/100	A/4	019	A
2					

REV.	DATA	DESCRIZIONE	DIS.	COSEN.	APP.	FILE	
A	0	18 Agosto 2012	PROGETTO DEFINITIVO	D.B.	D.G.	C.B.	D:\130019\pco
A	0	10 Settembre 2012	PROGETTO DEFINITIVO	D.B.	D.G.	C.B.	D:\130019\pco1
A	2	23 Ottobre 2012	PROGETTO DEFINITIVO	D.B.	D.G.	C.B.	B:\13001\lavori

Il Responsabile del Procedimento:
Dott. Arch. Liliana Poirierca

Elaborato negli uffici della Well Tech Srl - 00143 Roma - via Luca Giordano, 9/11 Tel. 065482289 - Fax 0654834000 E-mail: info@welltech.it